

**domus**

**La sostenibilità non è solo  
un'operazione di facciata /  
Sustainability is more  
than just a facade**

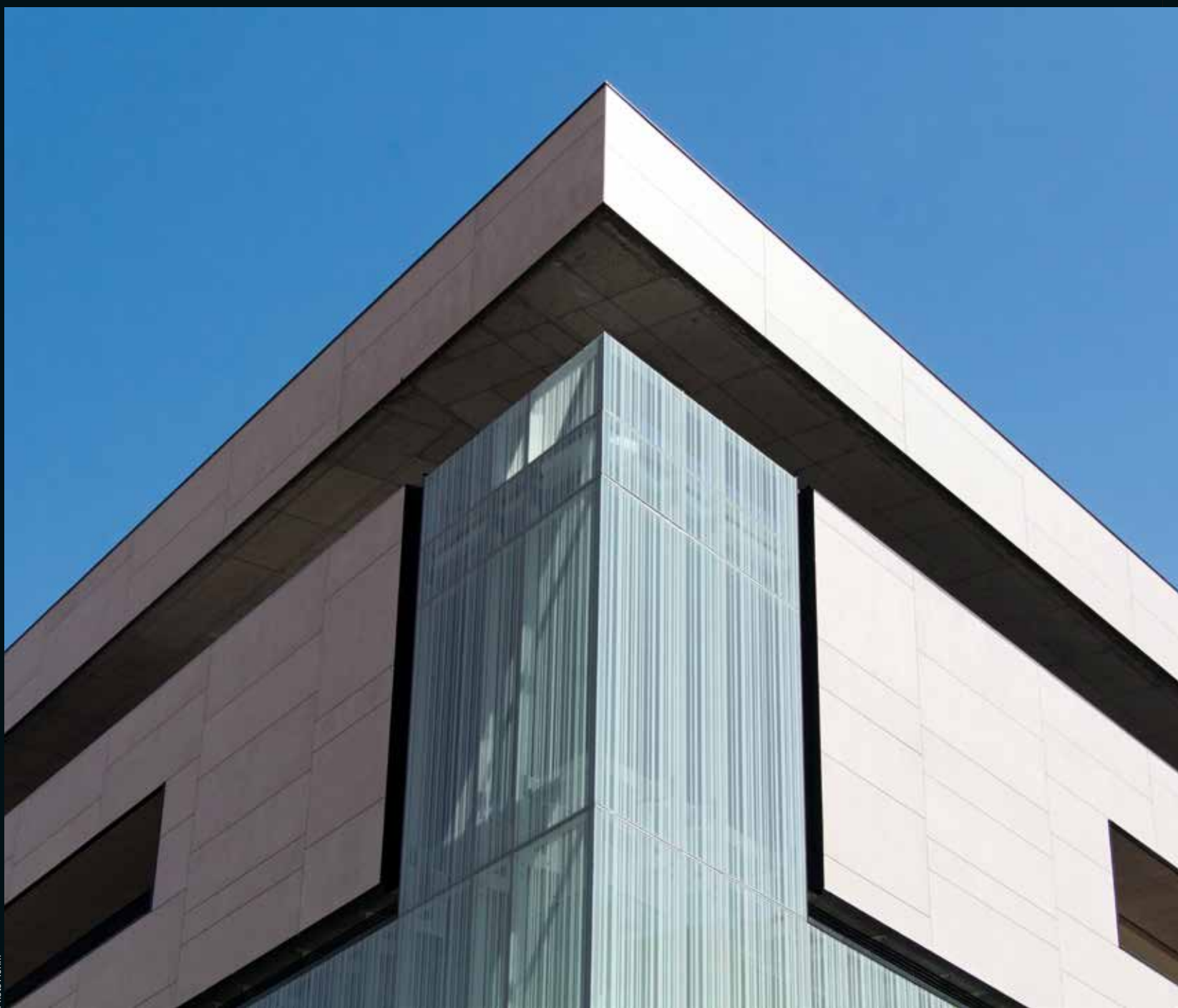


Photo Florim

Promosso da/Advertorial by

**FLORIM**





Se oggi tutte le aziende abbracciano più o meno convintamente il paradigma della sostenibilità, non sono molte quelle che sul tema possono vantare un impegno concreto più che decennale, e certificato. Tra queste ultime c'è senz'altro Florim, l'azienda radicata da quasi sei decenni nel distretto ceramico di Sassuolo e riconosciuta tra i riferimenti mondiali del comparto dell'alta gamma. La vocazione *green* del gruppo - che racchiude i marchi Floor Gres, Rex, Casa dolce casa - Casamood, Florim STONE, CEDIT e Cerim - è testimoniata sin dal 2009 da quanto realizzato allo Zamet Centre di Rijeka, in Croazia. Nato per ospitare una palestra, una biblioteca, uffici, negozi e servizi, questo centro multifunzionale è stato progettato dallo studio 3LHD per integrarsi in maniera garbata nel contesto urbano.

La soluzione progettuale ha previsto di minimizzare l'impatto degli edifici celando gli spazi funzionali sotto grandi superfici calpestabili - i cosiddetti 'nastri' - che dunque fungono contemporaneamente da copertura, da piazza pubblica e da collegamento tra le porzioni nord e sud del quartiere Zamet. Alla ricerca di un materiale sostenibile che fosse personalizzabile per richiamare le tipiche formazioni di roccia della zona, 3LHD ha scelto il marchio Floor Gres di Florim: sia i pavimenti sia le facciate ventilate del complesso sono rivestite da 51 mila lastre pentagonali in gres porcellanato che, disposte su superfici orizzontali, oblique e verticali, paiono avanzare come onde, fondendo

l'ambiente costruito a quello naturale. Fast forward di un decennio, e troviamo un altro importante esempio di sostenibilità di Florim adattato alla progettazione architettonica. Questa volta siamo in Italia, alle porte di Parma, dove sorge il quartier generale di Davines, l'azienda di prodotti cosmetici e tricologici realizzati con ingredienti di origine naturale. Progettato dallo studio MTLG di Matteo Thun e Luca Colombo, il villaggio-fabbrica ecosostenibile fa ricorso alla collezione Industrial/: le superfici, nella tonalità Sage, sono state scelte per la pavimentazione interna in virtù delle performance tecniche e delle linee essenziali che rievocano la materia nella sua forma più pura, sposandosi perfettamente con le grandi aree verdi del Davines Village e con il *genius loci* naturale.

La partnership con Matteo Thun non si ferma qui: nel 2020 Matteo Thun & Partners ha firmato per Florim la collezione Sensi of Casa dolce casa, sintesi di innovazione e sostenibilità dal forte sapore naturale anche nell'aspetto. I colori morbidi, uniti alla solida tattilità, ne fanno la scelta giusta per ambienti immersi nella natura, dove ritrovare equilibrio al riparo dalla fretta e dal superfluo.

Ma il 2020 resterà nella storia di Florim soprattutto per due passi fondamentali compiuti nella direzione di una imprenditorialità responsabile e mirata anche al bene comune. Il 19 marzo 2020 l'azienda ha acquisito lo status di Società Benefit, integrando nel proprio

statuto una finalità ulteriore rispetto a quella prettamente economica: operare in maniera responsabile, sostenibile e trasparente nei confronti delle persone, delle comunità locali e dell'ambiente per generare un impatto positivo a 360°. Nel dicembre dello stesso anno, un'altra svolta epocale: Florim ha ottenuto la Certificazione B Corp che identifica le aziende che rispettano standard altissimi di trasparenza e sostenibilità per ottimizzare l'impatto positivo verso dipendenti, comunità e ambiente. Diventano B Corp solo le aziende in grado di superare una determinata soglia nella scala del Benefit Impact Assessment che ne misura l'impatto complessivo. Una selezione talmente rigida che oggi sono soltanto 3500 al mondo quelle che possono vantare



Foto: Vanni Borghini

la coccarda. L'impegno di Florim sui materiali sostenibili risalta anche in altri due progetti. Il primo è l'edificio residenziale progettato da Centimetroquadro Studio a Monza, al quale l'azienda ha contribuito con i prodotti delle collezioni Styletech/ e Industrial/.

Quest'ultima è stata scelta nel grande formato Magnum Oversize che con i suoi soli 6 millimetri di spessore rende l'intera struttura leggera e resistente, integrandosi perfettamente con il formato 20x120 cm della collezione Styletech. Il secondo è l'Urban city center realizzato a Rovereto da EPTA Emilio Pizzi Team Architects. Anche qui, sono protagoniste le grandi lastre Florim Magnum Oversize. La facciata è stata realizzata utilizzando il formato 160x320 cm della collezione Industrial/ ma sono stati realizzati anche formati *ad hoc* attraverso il taglio delle superfici. Il sistema ventilato, oltre alla finitura in ceramica con lastre integrate da una rete di sicurezza sul retro, ha previsto anche l'applicazione di una camera di ventilazione e di uno strato isolante. La particolare flessibilità d'utilizzo della lastra Florim Magnum Oversize e del sistema di posa brevettato S1 hanno consentito il rivestimento anche delle diverse superfici inclinate.

Sia a Monza sia a Rovereto, la divisione di progettazione interna Florim Solutions ha seguito tutte le fasi del progetto, dal rilievo all'installazione, lavorando fianco a fianco con il progettista e la direzione cantiere.

**Dal 2020 Florim è certificata B Corp, è cioè una delle 3.500 aziende al mondo in grado di garantire standard altissimi di trasparenza ed eco-compatibilità per ottimizzare l'impatto positivo verso i dipendenti, la comunità e il territorio**

**In apertura: la facciata dell'Urban city center di Rovereto realizzata con le superfici della collezione Industrial/, anche customizzate.**

**In questa pagina. Al centro e qui sotto: il villaggio di Davines per il quale la collezione Industrial/ è stata scelta nella nuance Sage. In basso a sinistra: lo Zamet Centre di Rijeka (anche pagina a fronte). Pavimenti e facciate sono rivestite da 51 mila lastre in gres porcellanato Florim**

**■ Opening page: the facade of the Urban City Center in Rovereto, built using surfaces from the Industrial/ collection, including custom formats. This page. Centre and below: the Davines village, which sees the application of the Industrial/ collection in Sage. Below left: the Zamet Centre in Rijeka (and opposite). Pavements and facades are covered in 51,000 slabs of Florim porcelain stoneware**



Foto: Damir Fabjanic



Foto: Vanni Borghini



While it is true that nowadays every company is embracing sustainability with varying levels of conviction, there are few that can boast more than a decade of certified and tangible commitment to the question. One company that can confidently make this claim is Florim, the company that for almost sixty years has been a leading figure in the ceramics district of Sassuolo and is recognised within the sector as a representative of top-quality name on a global scale. The highly ecological leanings of the group, which includes the brands Floor Gres, Rex, Casa dolce casa - Casamood, Florim STONE, CEDIT and Cerim, have been represented since 2009 by the work carried out at the Zamet Centre in Rijeka, Croatia. Built to house a gym, a library, offices, shops and services, this multifunctional centre was designed by 3LHD to fit in harmoniously with the context. The aim of the design was to minimise the impact of the building by hiding the functional areas under large pedestrian sections - the so-called "strips" - that serve as roofing for the underground spaces, create a public plaza, and connect the northern and southern sections of the district. In its search for a material that was sustainable and that could be personalised to reflect the rock formations that are typical to the area, 3LHD chose the Floor Gres brand by Florim. Both the floors and paved areas of the building, as well as the ventilated facades, are covered with 51 thousand pentagonal slabs in porcelain stoneware that - positioned on horizontal, oblique and vertical surfaces - give the impression

of waves and allow the construction to blend in with its natural surroundings. Moving forward by a decade, we come across another significant example of Florim sustainability applied to architectural design. This time the location is Italy, on the outskirts of Parma, at the headquarters of Davines, a company that manufactures cosmetic and trichology products with ingredients of natural origin. Designed by the firm MTLC, run by Matteo Thun and Luca Colombo, the ecologically sustainable village-factory made use of the Industrial/ collection. Surfaces in the colour Sage were chosen for the flooring inside the buildings thanks to its high-performance characteristics and the clean lines that evoke the purest expression of the material, fitting in perfectly with the ample green areas in Davines Village and with the spirit of the surrounding natural landscape. The partnership with Matteo Thun continued, and in 2022 Matteo Thun & Partners designed the Sensi Collection for the Florim brand Casa dolce casa, an expression of innovation and sustainability with a strong natural personality and aesthetic. The soft colours, combined with the solid tactile nature of the collection render it ideal for settings immersed in the wilderness, offering an oasis of balance and a refuge from the hectic and superficial aspects of life. However, 2020 marked two fundamental milestones for Florim in its continuous striving for a responsible business model that focuses not only on profit but also on the common good. On 19 March 2020, the company

acquired Benefit Corporation status, integrating into its by-laws a further goal in addition to economic concerns; to operate in a responsible, sustainable and transparent manner towards people, local communities and the environment, generating an all-round positive impact. December of the same year marked another extremely significant event, this time from outside the company. Florim was granted B Corporation Certification, which identifies companies that respect extremely high standards of transparency and sustainability, optimising their positive impact on employees, the community and the environment. B Corporation Certification is only granted to companies that are able to exceed a determined threshold in the Benefit Impact Assessment (BIA)



Photos Florim

scale, which measures their overall impact. The criteria are so strict that at present only 3,500 companies worldwide can boast certification. Florim's commitment to sustainable materials is also highlighted in another two projects. The first is the residential building designed by Centimetroquadro Studio in Monza, which the company contributed to with products from the Industrial/ and Styletech/ collections. The former was chosen in the Magnum Oversize format; just 6-mm in thickness, it renders the entire structure light and resistant, perfectly integrating with the 20x120-cm format of the Styletech/ collection. The second project is the Urban City Centre built in Rovereto by Emilio Pizzi Team Architects. Once again, the large Florim Magnum Oversize slabs played a central role. The ventilated facade was created with the 160 x 320-cm format from the Industrial/ collection, but - on the request of the design team - other formats were tailor-made. As well as the ceramic finish, with slabs held together via a rear safety net, the ventilated system also provided for the application of a ventilation chamber and a layer of insulation. The particular flexibility of the Florim Magnum Oversize slab, in terms of application, and the patented S1 installation system allowed for the covering of a number of sloped surfaces. Both in Monza and Rovereto, Florim Solution's internal design division followed all the stages of the project, from initial surveys to installation, working in harmony with the designer and the director of works.

## In 2020, Florim gained B Corporation Certification, becoming one of the 3,500 companies worldwide able to guarantee extremely high standards of transparency and ecological compatibility, optimising its positive impact on employees, the community and the local area

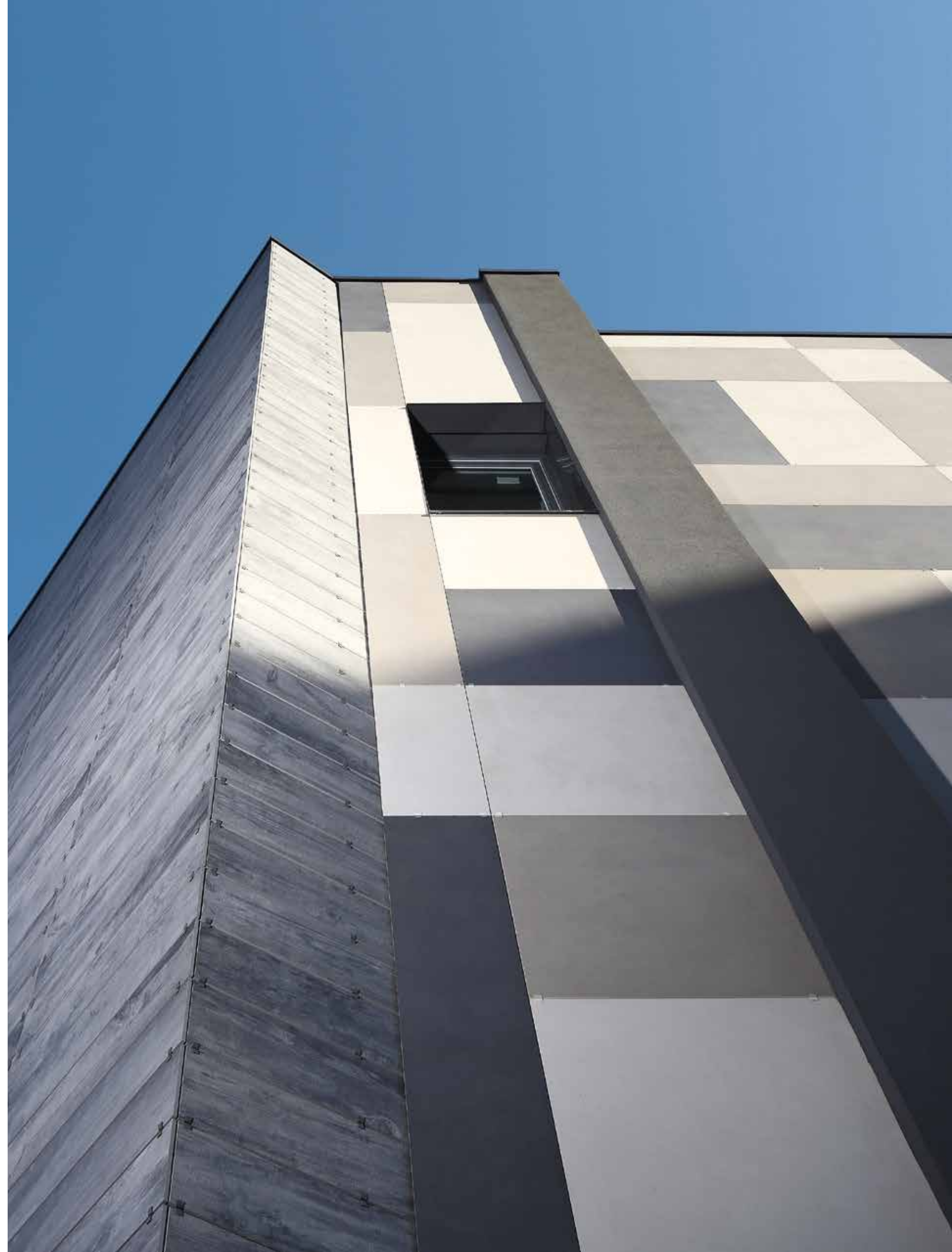
**In questa pagina: la collezione Sensi di Casa dolce casa disegnata da Matteo Thun & Partners per Florim (2020) e realizzata in ossequio all'economia circolare.**

**Pagina a fronte e in chiusura: la facciata ventilata dell'edificio residenziale progettato a Monza da Centimetroquadro utilizza le collezioni Styletech/ e Industrial/**

**■ This page: the Sensi of Casa dolce casa collection designed by Matteo Thun & Partners for Florim (2020) and made in accordance with circular economy models. Opposite and on the closing page: the ventilated facade of the residential building in Monza designed by Centimetroquadro Studio makes use of the Styletech/ and Industrial/ collections**



Photo Photo Lorenza







Picco Paolo Lorenzi

**domus**

**Inserto / Insert**

**La sostenibilità non è solo un'operazione di facciata /  
Sustainability is more than just a facade**

Domus EcoWorld 2021

Promosso da / Advertorial by  
**Florim**

A cura di / Curated by  
**Massimo Valz-Gris**

Traduzioni / Translations  
**Daniel Clarke**

[florim.com](http://florim.com)

**FLORIM**